



KANALBALLENPRESSEN FÜR GERINGES PRODUKTIONSVOLUMEN

Einfache und funktionelle Kanalballenpressen
für Ballen in Industriegrösse



Innovation und Zuverlässigkeit durch Erfahrung!

Überblick

Es handelt sich um eine benutzerfreundliche, sehr preiswerte und betriebssichere Serie von Kleinkanal-Scherpressen oder eine optionale Durchgangspresse mit horizontaler oder vertikaler Abbindung, mit der Lösungen für alle Anforderungen angeboten werden, die eine vollautomatische Ballenpresse erfordern. Diese Basispresse ist einfach zu bedienen und ist wartungsfrei.

Die Kanalballenpressen dieser Reihe verfügen über einen kurzen Kanal, sodass für die Installation nur minimaler Platzbedarf erforderlich ist. Sie ist in ihrer Konstruktion einfacher und kostengünstiger, sodass diese Maschinen für weniger intensive Arbeiten geeignet sind. Eine hohe spezifische Presskraft sorgt für eine hohe Verdichtung

des Materials und damit für eine optimale Auslastung der Transportmittel.

Sehr preisgünstig, schnelle Amortisation.

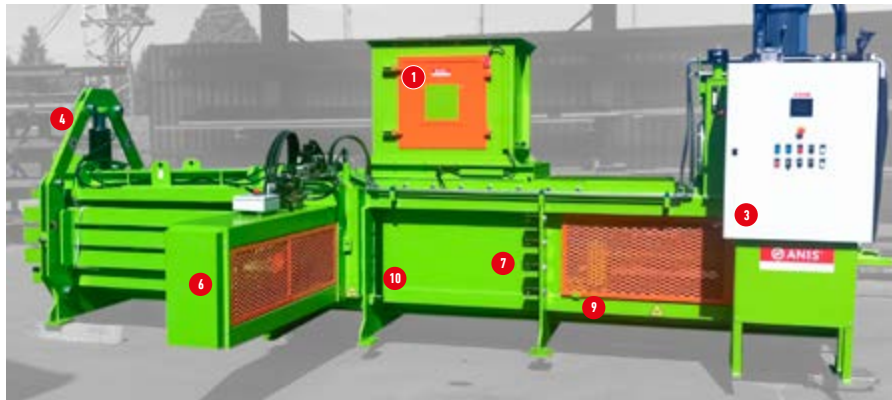
Auf Anfrage sind Maschinen mit verschiedenen Trichtergrößen, Zuführöffnungen und Aggregaten erhältlich, die auf den jeweiligen Anwendungsfall zugeschnitten werden.

- Presseinheit auf Verschleißplatten gelagert
- Presskraft: 50-60 Tonnen
- Ballengröße: 750 × 750 mm und 110 × 750 mm
- Haupthydraulikaggregat: 15 kW, 22 kW oder 30 kW
- Einfüllöffnung 1.000 mm und 1.300 mm

Am besten geeignet für:

- Druckereien und Kartonherstellungsanlagen, in denen das Material pneumatisch zugeführt, zerkleinert oder geschnitten wird.
- Unternehmen, welche große Mengen von Verpackungsmaterial verarbeiten müssen
- Die ideale Presse für die meisten Sorten von zerkleinertem Papier, Karton, Verpackungen und anderen technischen Fasern.

Einige der Hauptfunktionen:



1. ZUFÜHRUNGSTRICHTER

- Seitliche sichere Plexiglastür.
- Schwenkbare Auswurfschurre für manuelle Beschickung oder Trichter mit fester Auswurfschurre
- Maßgeschneiderter Einwurftrichter für automatische oder manuelle Beschickung

2. LEISTUNGSPAKET

- Kompaktes Hydraulikaggregat mit energieeffizientem und lärmoptimiertem Hauptantrieb bei Bedarf.
- In der Regel ist keine zusätzliche Ölkühlung erforderlich.
- Spritzwassergeschützt nach gesetzlichen Vorschriften.
- Kontinuierliche Ölfilterung.



3. BEDIENFELD

Einfache und sichere Bedienung per Hand oder über einen multifunktionalen, benutzerfreundlichen Touchscreen mit integrierter Verwaltung der Anwendungsrezepte und Display mit allen notwendigen Parametern.

4. PRESSKANAL MIT VORSPANNUNGSHYDRAULIK

- Die automatische druckgesteuerte Kanalverstellung auf drei Seiten garantiert hohe Ballengewichte auch bei unterschiedlichen Materialien.
- Ausreichend langer Kanal für reibungsarmes Material, dadurch hohe Ballenqualität.

5. OPTION SCHER- UND FREIRAUM BALLENPRESSE

SCHERKLINGEN

- Ideal gestaltete Wechselschneidmesser mit optimalen Schneidewinkeln garantieren ein störungsfreies Schneiden des Materials.
- ANIS verwendet hochbelastbare, umkehrbare Schermesser, die einen schnellen und einfachen Austausch ermöglichen und die Schneide doppelt nutzen

6. AUTOMATISCHE ABBINDUNG

- Optimale Zugänglichkeit.
- Für das Abbinden von Drahtständern werden in der Regel kleine Coils verwendet, die vollständig in den Maschinenrahmen integriert sind - kein zusätzlicher Platz wird benötigt.
- Robustes und zuverlässiges vollautomatisches Bindsystem mit Nadeln und integriertem Drahtschneider.
- Austausch des verschleißfesten Zwirnhakens als Einzellersatzteil in kürzester Zeit ohne Spezialwerkzeug mit sehr langer Lebensdauer

7. PRESSKAMMER

Bodenplatte mit austauschbaren hochfesten HARDOX-Verschleißplatten, die die Lebensdauer der Verschleißteile verlängern und die Betriebskosten senken.

8. SCHIEBE-PRESSZYLINDER

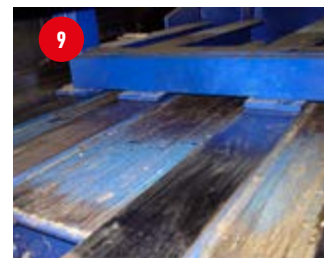
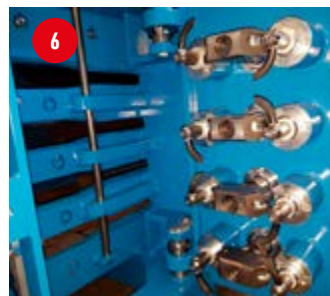
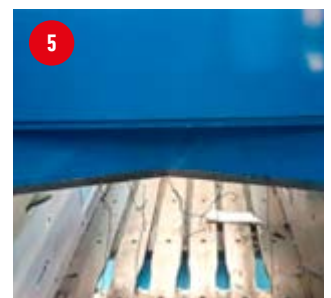
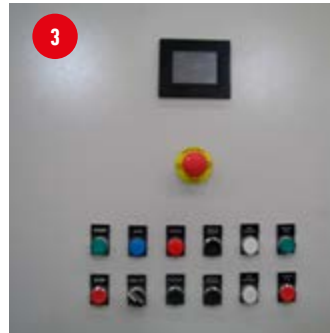
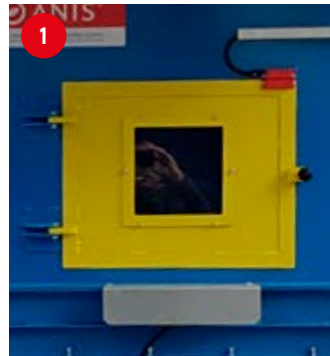
- Stabile Führung der Presseinheit mit geringem Wartungsaufwand.
- Optimale Selbstreinigung.
- Individuell angeordnete bewegliche Gleitschienenreiniger.
- Überdimensionierte Gleitlager

9. ZAPFENGELAGERTER HAUPTPRESSZYLINDER:

- Spannungsfreier Druckzylinder zum Reduzieren von Schräglagen, wodurch ungleichmäßiger Druck auf Rahmen und Zylinder verhindert wird
- Geringerer Verschleiß an Presszylindern und Führungen der Presseinheit
- Längere Lebensdauer des Hydraulikzylinders

10. PRESSZYLINDER

Schnelles und einfaches Lösen der Presseinheit und der Zylinderstange durch Flanschverbindung.



Zusätzliche Ausstattung

NADELSCHLITZABDECKUNGEN

Diese verhindern ein unbeabsichtigtes Herausragen oder Austreten von gepresstem Material (insbesondere bei Verpressen von MSW, RDF oder Kleinstteilen) oder ein Austreten von Material aus der Presse an unerwünschten Stellen. Damit ist eine problemlose Bindung gewährleistet.



BALLEN-AUSTRITTSVORRICHTUNG

für eine schnelle Entnahme, Lagerung und Transportbereitschaft der Ballen.



BALLEN-SICHERHEIT

Modulares Schlüsselsicherheitssystem für Ballenpressen:

- konform mit der aktuellen EU-Maschinenrichtlinie.
- umfasst die Vermeidung von Einklemmgefahren.



Optionen:

- Anpassbare Trichter für verschiedene Förderer, Rutschen, usw.
- Ölkühler und Heizung
- Förderer
- PROFINET-Diagnose nach Bedarf für Wartung oder Anlagenüberwachung
- grafisches Display
- Ballenausgabetisch
- längerer Pressenkanal

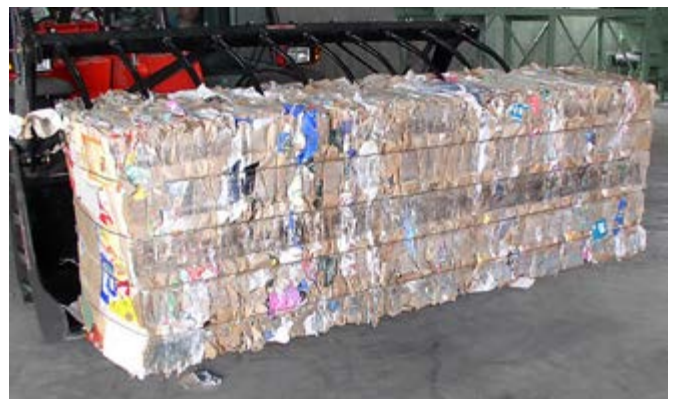
- Konsolen für 500 kg Drahtspulen
- Perforator und Wirbulator
- Schlüsselübergabesystem für erhöhte Bediener-sicherheit
- Speziallösungen für verschiedene Materialien wie Schaumstoff, etc.

Je nach Einsatzzweck und Ihren individuellen Anforderungen können jeder Ballenpresse weitere Funktionsmodule hinzugefügt werden.

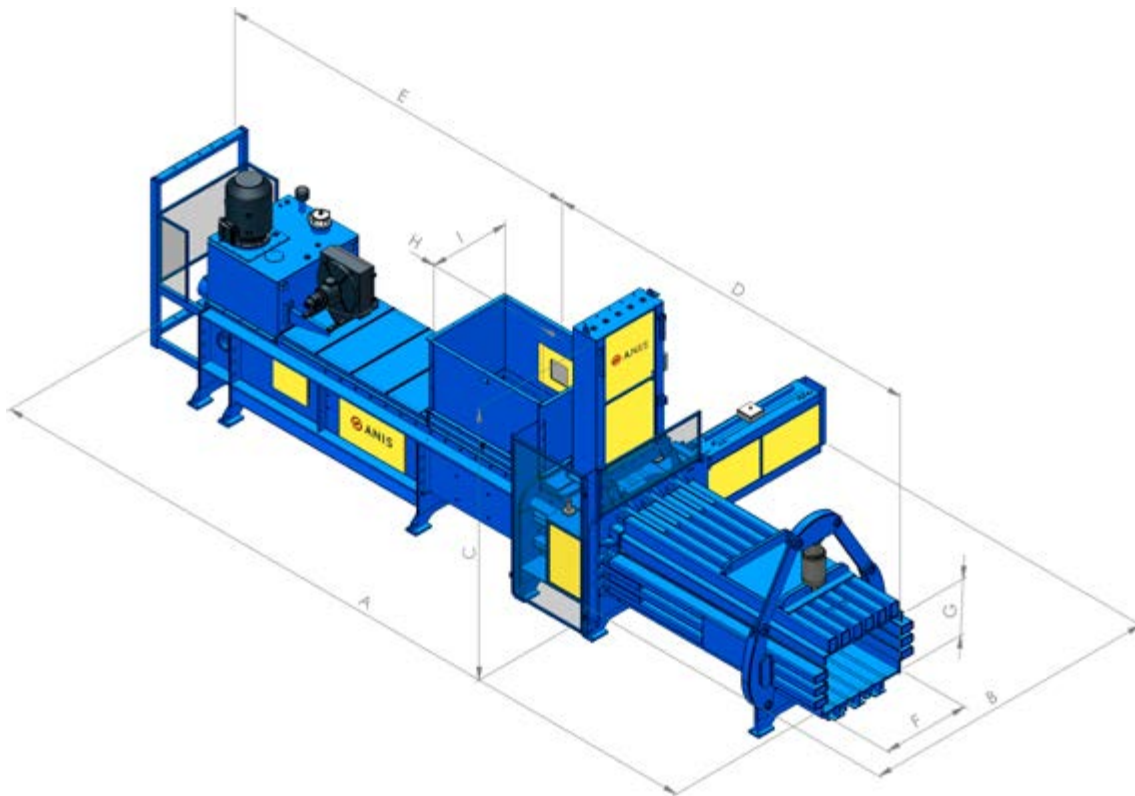
Weitere Informationen zu Pressenzubehör finden Sie unter: www.anis-trend.com, Menü "ZUBEHÖR"

Hohe Ballenqualität

- Optimale Pressergebnisse mit massiven, gleichmäßig geformten und leicht stapelbaren Ballen.
- Manuelle Abschaltung der Drahtabbindung möglich.
- Leistungswerte, Ballengewichte und Ballendichten hängen vom Feuchtigkeitsgehalt, den Materialdichten vor dem Verpressen, den Vorschubgeschwindigkeiten und anderen Variablen ab.



Technische Daten und Abmessungen:



NIEDRIGES PRODUKTIONSVOLUMEN BALLENPRESSESERIE™		ATS 75-75K	ATS 75-75B	ATS 110-75B
Presskraft	t (kN)	50 (492)	58 (572)	60 (572)
Spezifischer Druck	N/cm ²	87	101	71
Kanalquerschnitt (Ballen) BxH	mm	750x750	750x750	1100x750
Füllschacht Querschnitt (LxB)	mm	1000x710	1300x720	1300x1040
Füllvolumen	m ³	0,6	0,8	1,1
Autom. Abbindung - Horizontal	H	Standard	Standard	Standard
Autom. Abbindung - Vertikale	V	Option	Option	Option
Anzahl der Drähte	pieces	4	4	4
Pressstempel		Sliding Ram	Sliding Ram	Sliding Ram
Ballengewicht (karton)	kg	320-530	350-570	430-720
EM Antriebsleistung	kW	15	22	22
Presszykluszeit - ohne zu füllen	sec	27,3	30,5	30,5
Theoretische Kapazität - ohne zu füllen	m ³ /h	76	89	126
PRESSELEISTUNG (IM VERHÄLTNISS ZUM SCHÜTTGEWICHT)				
• Max. Kapazität e.g. abgeflachter Karton (30 kg/m ³)	t/h	1,8	2	3
• Max. Kapazität e.g. geschreddertes Papier (50 kg/m ³)	t/h	2,5	3	4
Teža balirke (glede na vgrajeno opremo)	ton	7	9	12

*Leistungswerte, Ballengewichte und Ballendichten hängen vom Feuchtigkeitsgehalt, den Materialdichten vor dem Verpressen, den Vorschubgeschwindigkeiten und anderen Variablen ab.

Technische und gestalterische Änderungen vorbehalten!

ABMESSUNGEN [MM]	A	B	C	D	E	F	G	H	I
ATS 75-75K-4H	6.000	3.400	2.150	3.200	2.800	750	750	1.000	700
ATS 75-75K-4V	6.000	1.650	3.600	3.200	2.800	750	750	1.000	700
ATS 75-75B-4H	8.500	3.500	2.250	4.700	3.800	750	750	1.300	700
ATS 75-75B-4V	8.500	1.650	3.600	4.700	3.800	750	750	1.300	700
ATS 110-75B-4H	8.600	3.900	2.250	4.800	3.800	1.100	750	1.300	1.040
ATS 110-75B-4V	8.500	2.000	3.600	4.800	3.800	1.100	750	1.300	1.040



Anis Trend, d.o.o., | Mali Log 2a, 1318 Loški Potok, Slowenien

T: +386 (0)1 837 00 20 | F: +386 (0)1 837 00 21

E: anis@anis-trend.com | W: www.anis-trend.com



Alle Aktivitäten im Unternehmen sind nach dem Qualitätssystem ISO 9001 organisiert.



Zertifikat für Exzellenz seit mehr als 5 Jahren
©Bisnode 2019

