



## SERIE DE EMPACADORAS PARA APLICACIONES MENOS EXIGENTES

Prensa básica y funcional para materiales blandos, pretriturados o cortados



Soluciones de empacado impulsadas por la experiencia

## VISIÓN DE CONJUNTO

Es una serie fácil de usar, de muy bajo costo y confiable, de empacadoras de corte de canal pequeño o una empacadora opcional de alimentación pasante, con varillaje de alambre horizontal u opcional, que ofrece soluciones para todas las operaciones de baja carga que requieren una empacadora totalmente automática. Esta empacadora básica, es fácil de usar, no requiere mantenimiento y no tiene funciones innecesarias.

Esta gama de empacadoras tiene un canal corto, por lo que la instalación requiere de un espacio mínimo. Su diseño es sencillo y económico, por lo que éstas máquinas son adecuadas para trabajos menos intensos.

Una elevada fuerza de empaquetado específico, garantiza una mayor compactación del material y, por lo tanto, un aprovechamiento óptimo de la carretilla.

### Muy económico, con un rápido retorno de la inversión.

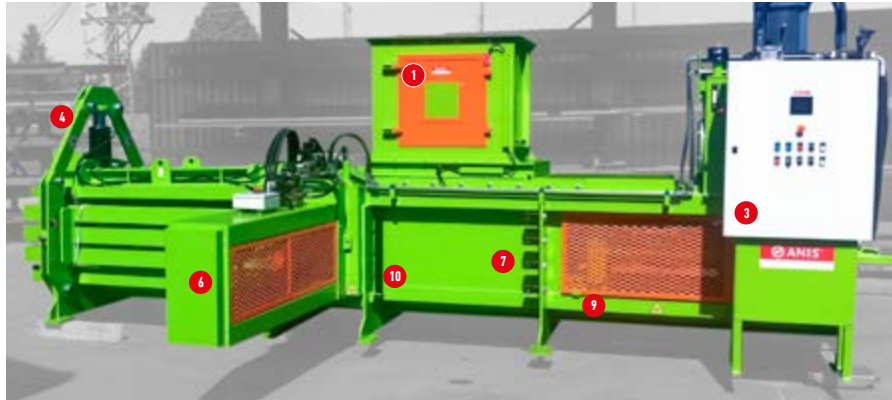
Empacadoras con tamaños de tolva, aberturas de alimentación y agregados adaptados a la aplicación respectiva están disponibles bajo pedido.

- Husillo de empacadora deslizante en las placas de desgaste
- Fuerza de presión: 50-60 toneladas
- Tamaño del fardo: 750 x 750 mm y 110 x 750 mm
- Motor hidráulico principal: 15 kW, 22 kW o 30 kW
- Apertura de llenado 1.000 mm y 1.300 mm

## Más adecuado para

- Imprentas y plantas de fabricación de cartón en las que el material es suministrado con aire, triturado o cortado
- Es la empacadora ideal para la mayoría de los tipos de papel, cartón, embalajes y otras fibras técnicas trituradas
- las empresas que quieren resolver su propio problema de residuos al menor coste posible

## Principales características



### 1. TOLVA DE ALIMENTACIÓN

- Tolva flexible para diferentes tipos de cintas transportadoras, volquete o dispositivo de transporte aéreo
- Puerta de plexiglás asegurada lateralmente
- Tolva de fardos a medida para la alimentación automática o manual

### 2. PAQUETE DE POTENCIA

- Unidad hidráulica compacta con accionamiento principal energéticamente eficiente y silenciosamente optimizado, integrada en el bastidor de la prensa de fardos
- Por regla general, no se requiere un enfriamiento adicional del aceite
- Integración de todas las funciones adicionales en el bloque hidráulico principal para evitar riesgos de fugas
- Protegido contra el agua de acuerdo a la normativa legal
- Filtración continua de aceite



### 3. PANEL DE CONTROL

Manejo sencillo y seguro, manual o a través de una pantalla táctil multifuncional y fácil de usar de Fatek, con gestión de instrucciones integrada y pantalla con todos los parámetros necesarios

### 4. CANAL DE EMPACADORA

- El ajuste automático del canal controlado por presión en tres lados, garantiza un alto peso de los fardos, incluso con materiales diferentes
- Canal suficientemente largo para materiales de baja fricción y, por lo tanto, para una alta calidad del fardo (por ejemplo plástico)

### 5. EMPACADORA CON O SIN CUCHILLO DE CORTE

- Las cuchillas intercambiables de diseño ideal con ángulos de corte óptimos garantizan un corte sin problemas del material de recubrimiento (uso 2x superior al del filo de corte)
- EMPACADORA SIN CUCHILLO DE CORTE – diseñado especialmente para “materiales abiertos” tales como cajas de cartón enteras o papel triturado

### 6. CONEXIÓN AUTOMÁTICA

- Accesibilidad óptima
- Las bobinas pequeñas se utilizan generalmente para los soportes de alambre para atar, que están completamente integrados en el marco de la empacadora; de modo que no se necesita espacio adicional
- Sistema de atado totalmente automático, robusto y fiable, con agujas y cortaalambres integrado
- Sustitución del gancho de torsión resistente al desgaste como una sola pieza de recambio en el menor tiempo posible, sin necesidad de herramientas especiales y con una vida útil muy larga
- La mayoría de los componentes de la atadora están protegidos contra la corrosión por galvanización en caliente

### 7. CÁMARA EMPACADORA

Placa inferior de la cámara con placas de desgaste HARDOX, de alta resistencia, reemplazables, que prolongan la vida útil de las piezas de desgaste (para 4x) y reducen los costes de funcionamiento.

### 8. CORREDIZO PISTÓN DE PRESIÓN

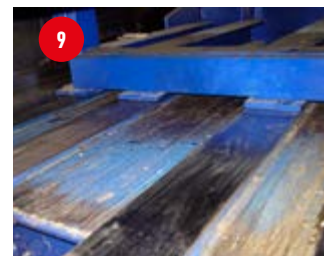
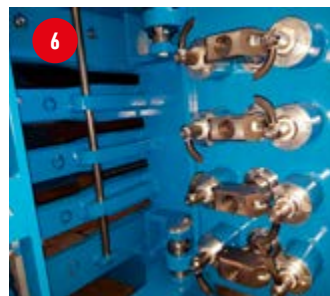
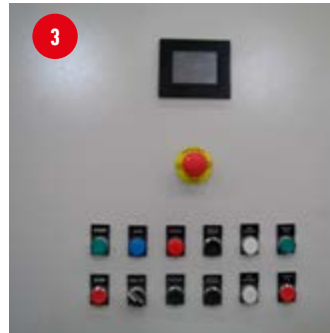
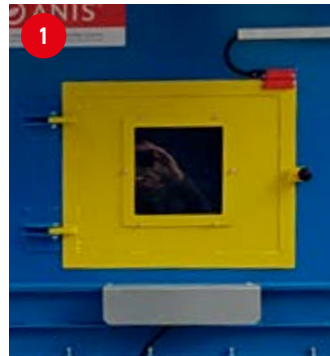
- Guianza permanente del carro de empacado con acceso fácil para el mantenimiento
- Óptima autolimpieza de la pista
- Limpiadores de rieles móviles, dispuestos individualmente
- Cojinetes lisos de alta dimensión

### 9. CILINDRO DE LA PRESA PRINCIPAL MONTADO SOBRE UN MUÑÓN

- Cilindro de impresión sin tensión para reducir las posiciones inclinadas, evitando una presión desigual sobre el bastidor y el cilindro
- Menor desgaste de los cilindros de la presa y de las guías de deslizamiento de la presa
- Mayor vida útil del cilindro hidráulico

### 10. EMPACADORA MONOCILÍNDRICA

Descargo rápido y sencillo de la placa de empacado y del vástago del cilindro con conexión de brida.



## Equipamiento adicional

### CUBIERTAS SEGURAS DE LAS RANURAS DE LAS AGUJAS

Evitan que el material triturado se pegue en las ranuras de los alambres (especialmente al empacar MSW, RDF o pequeños adornos). Esto garantiza una encuadernación sin problemas.

- Solapas delanteras seguras de la rampa de prensado (tapas)
- Protector deslizante hidráulico de la ranura de la aguja en el atado horizontal



### DISPOSITIVO DE DESCARGA DE FARDOS

Para una rápida extracción, almacenamiento y preparación para el transporte de los fardos



### SEGURIDAD DE LOS FARDOS

Sistema modular de seguridad de llaves para empacadoras:

- Conforme a la actual Directiva de Máquinas de la UE
- Incluye la prevención del riesgo de atrapamiento



## Extras

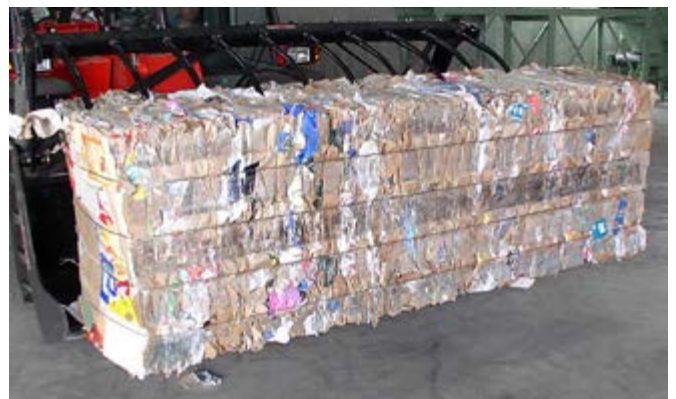
- Adaptación de tolvas a diferentes transportadores, tolvas, etc.
- Enfriadores y calentadores de aceite
- Cinta transportadora
- Diagnóstico de Profinet para cumplir los requisitos de mantenimiento o de la supervisión de la instalación
- Monitor gráfico
- Tabla para la salida de fardos
- Canal de fardo más largo

- Soportes para bobinas de alambre de 500 kg
- Sistema de transferencia de llaves para aumentar la seguridad del operador
- Soluciones especiales para diferentes materiales como espuma, etc.

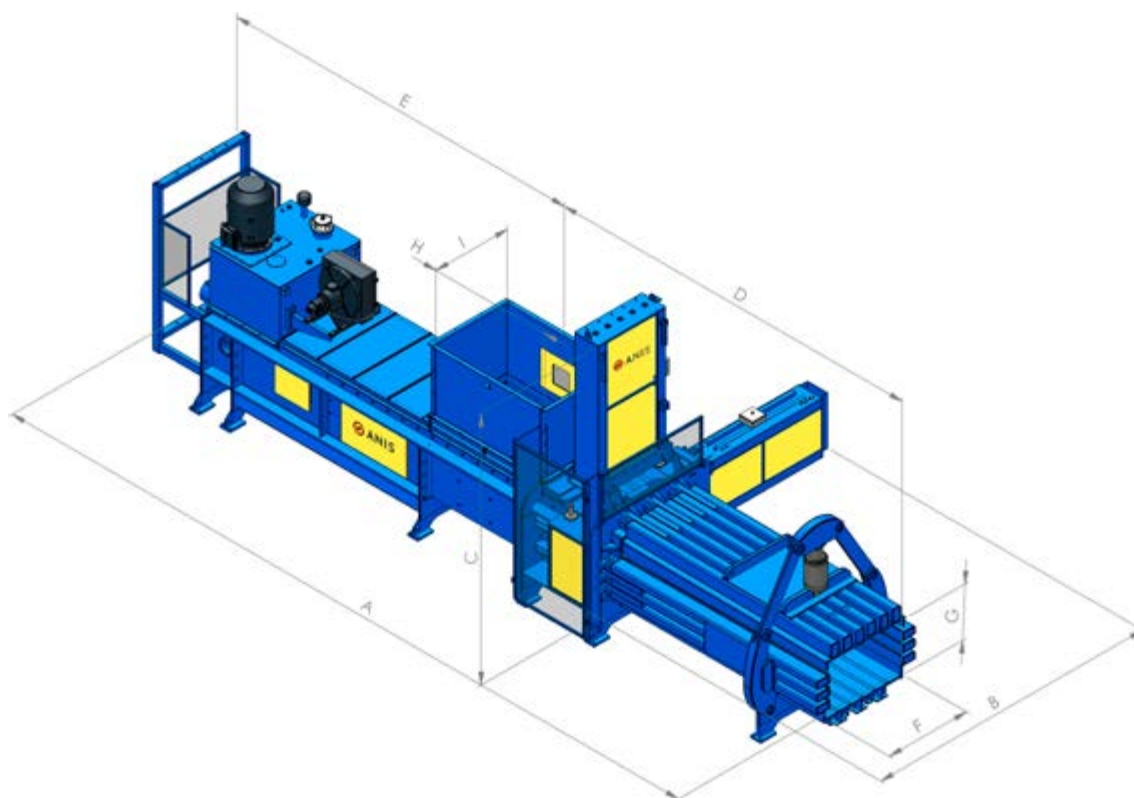
Dependiendo de la aplicación y de sus necesidades individuales, se pueden añadir módulos funcionales adicionales a cada empacadora. Pueden encontrar más información sobre los accesorios de la empacadora en el enlace [www.anis-trend.com](http://www.anis-trend.com) en el menú »ACCESORIOS EMPACADORA«

## Alta calidad de fardos

- Resultados de empacado óptimos con fardos de gran tamaño, de forma uniforme y fácilmente apilables
- Las pacas bien compactadas facilitan el apilamiento de las pacas de material triturado
- La preajuste de los parámetros de software para los diferentes tipos de residuos garantiza una alta calidad de las balas, incluso cuando el tipo de material empacado se cambia con frecuencia



## Datos técnicos y mediciones:



SERIE DE PRENSAS DE BAJO VOLUMEN DE PRODUCCIÓN		ATS 75-75K	ATS 75-75B	ATS 110-75B
<b>Fuerza de prensado</b>	<b>t (kN)</b>	<b>50 (492)</b>	<b>58 (572)</b>	<b>60 (572)</b>
Fuerza especial de presión	N/cm <sup>2</sup>	87	101	71
Tamaño de la cámara de prensado (fardo) WxH	mm	750x750	750x750	1100x750
Apertura de la tolva (L x W)	mm	1000x710	1300x720	1300x1040
Volumen de alimentación	m <sup>3</sup>	0,6	0,8	1,1
Auto-tier horizontal	H	Estándar	Estándar	Estándar
Auto-tier vertical	V	Opcional	Opcional	Opcional
Número de alambres	pedazos	4	4	4
Carnero		Carnero deslizante	Carnero deslizante	Carnero deslizante
Peso de la fardo (OCC)	kg	320-530	350-570	430-720
<b>Potencia de accionamiento EM</b>	<b>kW</b>	<b>15</b>	<b>22</b>	<b>22</b>
Tiempo de ciclo de la prensa – sin cargo	seg	27,3	30,5	30,5
Capacidad teórica – sin cargo	m <sup>3</sup> /h	76	89	126
<b>CAPACIDAD DE PRENSADO (EN RELACIÓN CON EL PESO A GRANEL)</b>				
• Max. capacidad, p. ej. OCC aplastado (30 kg/m <sup>3</sup> )	t/h	1,8	2	3
• Max. capacidad p.ej. papel picado (50 kg/m <sup>3</sup> )	t/h	2,5	3	4
Peso de la empacadora (dependiendo del equipo)	tonelada	7	9	12

\*Las tasas de rendimiento, los pesos y las densidades de las pacas están sujetos al contenido de humedad, a las densidades previas a la paca, a las tasas de alimentación y a otras variables en las balas.

¡Reservado el derecho a modificaciones técnicas y de diseño!

DIMENSIONES EN MM	A	B	C	D	E	F	G	H	I
<b>ATS 75-75K-4H</b>	6.000	3.400	2.150	3.200	2.800	750	750	1.000	700
<b>ATS 75-75K-4V</b>	6.000	1.650	3.600	3.200	2.800	750	750	1.000	700
<b>ATS 75-75B-4H</b>	8.500	3.500	2.250	4.700	3.800	750	750	1.300	700
<b>ATS 75-75B-4V</b>	8.500	1.650	3.600	4.700	3.800	750	750	1.300	700
<b>ATS 110-75B-4H</b>	8.600	3.900	2.250	4.800	3.800	1.100	750	1.300	1.040
<b>ATS 110-75B-4V</b>	8.500	2.000	3.600	4.800	3.800	1.100	750	1.300	1.040



Anis Trend, d.o.o., | Mali Log 2a, 1318 Loški Potok, Slovenija  
T: +386 (0)1 837 00 20 | F: +386 (0)1 837 00 21  
E: anis@anis-trend.com | W: www.anis-trend.com



Todas las actividades de la empresa están organizadas según el sistema de calidad ISO 9001.



Certificado de Excelencia por más de 5 años  
©Bisnode 2019

